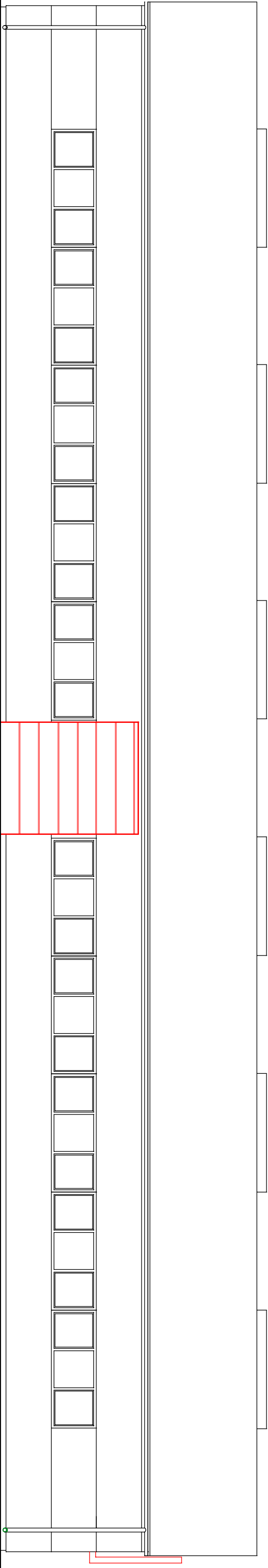
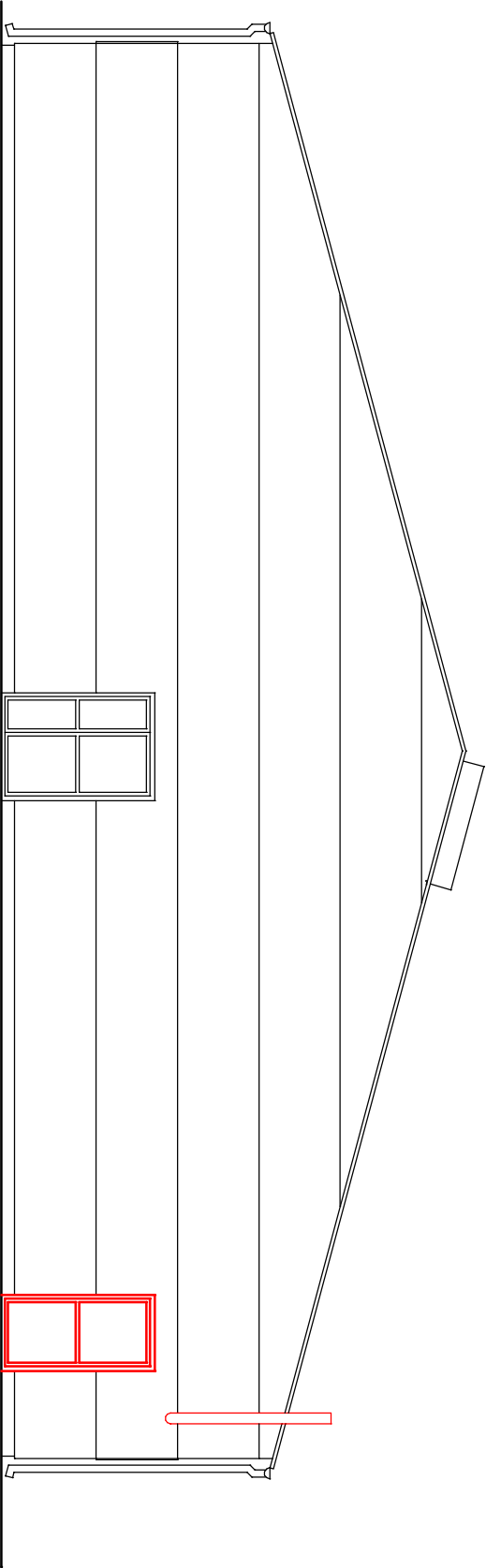


Elevacja północna



Elevacja zachodnia



BIURO INŻYNIERSKIE LEWAZ s.c. Teresa Wazna i Marian Bednarz 37-600 Lubaszów, ul. Unii Lubelskiej 89/2			
Obiekt	Hala ogólnoużytkowa - Magazyn OC		
Adres obiektu	37-611 Nowe Sioło, ul. Mickiewicza		
Kategoria obiektu	XVIII		
Identyfikator działki	180902_5.0007.11320		
Investor	Gmina Cieszanów		
Adres inwestora	37-611 Cieszanów, ul. Rynek 1		
Treść rysunku	Elevacja zachodnia i północna - Projekt zmian		
Imię i nazwisko		Upr. Bud.	Podpis
inż. Zygmunt Motyka		409/68 WBPP/ZNB/UB/79/3.17/62/82	
Data		09-2025	
Zespół Sprawdzający			
mgr inż. arch. Anna Szyk		4/P/OKK/2016	
mgr inż. Ryszard Treka		UAN/III/3427/4/98	
Nr rys.			